



SafeHome HD Megapixel kameraer

Se altid installations videoererne på YouTube for opsætning og vejledning.



Spørgsmåls oversigt

Intet kamera i <i>IPCAM Network Setup</i>	1
Fejlmeddelelse fra Internet Explorer®.....	1
Intet billede i software	2
Fejl i fjernadgang	2
Opsætning af app'en iPCLOUD uden QR kode	3

Intet kamera i *IPCAM Network Setup*.

Hvis ingen IP adresse vises i *IPCAM Network Setup* kontrolleres at internetsikkerhedsprogrammer, antivirus, firewall og lign. tillader trafik mellem kamera og computer. Forsøg evt. at deaktivere disse programmer midlertidigt for at undersøge om de forårsager problemer.

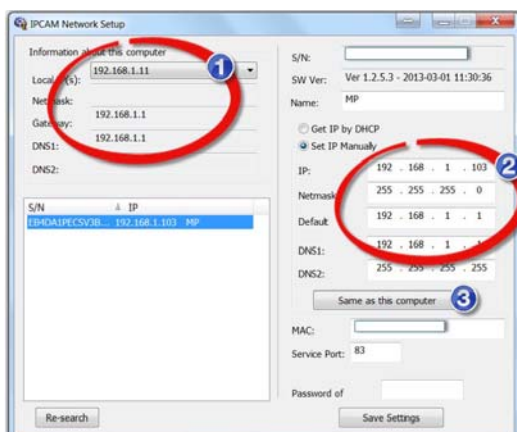
Forsøg også at skrive HD IP kameraets IP adresse direkte i din Internet Explorer®.

Alle kameraerne er ved start på følgende adresse, som kan kopieres ind i IE® adressefeltet:
<http://192.168.0.233:8001>

Fejlmeddelelse fra Internet Explorer®

Hvis *IPCAM Network Setup* viser en adresse, men Internet Explorer® giver en fejlmeddelelse når der klikkes på adresse kontrolleres følgende:

Din computers IP adresse (1) og kameraets IP adresse (2) skal være ens på de tre første felter. I dette eksempel 192.168.1.



Er de ikke det klikkes der på *Same as this computer* (3), og der rettes manuelt i (2) i alle fire felter.

Det sidste tal i *IP* kan vælges frit i (2) men vi anbefaler at skrive 233, som kameraets er indstillet på ved levering.

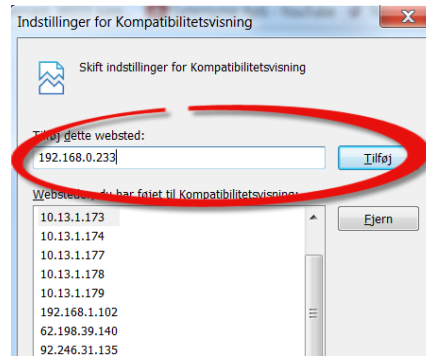
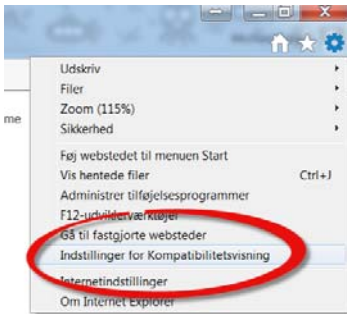
Netmask skal typisk stå som 255.255.255.0. *Default* og *DNS* i (2) skal stå identisk med *Gateway* og *DNS1* i (1).

SafeHome HD Megapixel kameraer

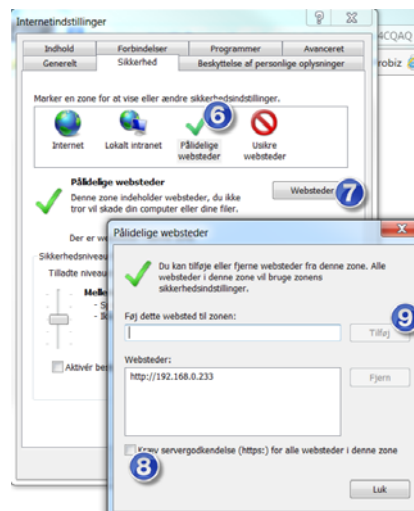
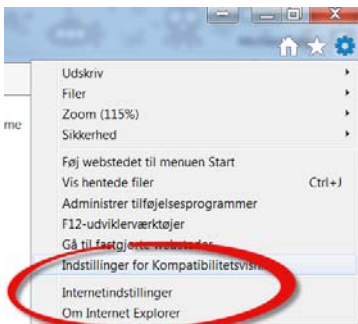
Intet billede i software

Aktiver Internet Explorers kompatibilitetsvisning og tilføj kameraets adresse som et sikkert websted:

Vælg *Indstillinger for Kompatibilitetsvisning* i Internet Explorers funktioner → Tast herefter kameraets IP adresse, tryk *Tilføj* og luk vinduet.



Åben Internet Explorers indstillinger igen og vælg Internet Indstillinger. Vælg fanen *Sikkerhed*, marker *Pålidelige websteder* (6), tryk *Websteder* (7), fjern fluebenet (8) og tryk på *Tilføj* (9). Luk herefter Internet Explorer og log på kameraet på ny.



Fejl i fjernadgang

Hvis fjernadgang fejler fra mobile enheder på samme netværk som kameraerne, skal du forsøge at slukke for wifi på den mobile enhed og tilgå kameraets via mobil data netværk, da din udbyders router kan have restriktioner på, om de to enheder kan tilgå hinanden via samme wifi.

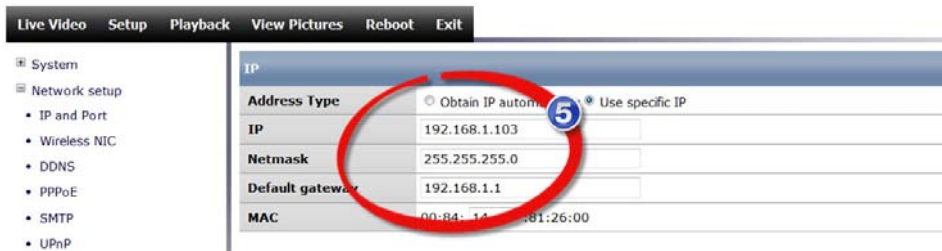
Der skal endvidere kontrolleres, om der er angivet samme port i menuen *UpNP*, som der er angivet som port i *IP Network Setup*. Ellers ændres portangivelse i *UpNP* (4), så de er ens.

Har man to kameraer tilsluttet netværket må de ikke have hverken samme port eller samme IP adresse.

SafeHome HD Megapixel kameraer



Såfremt dette ikke løses problemet, kontrolleres at Gateway (5) er angivet som 255.255.255.0 i menupunktet *IP and Port*.



Såfremt dette ikke løser problemet, kontaktes din internetleverandørs kundeservice for at få oplyst hvilken port du skal benytte til opsætning af IP kameraer.

Opsætning af app'en iPCLOUD uden QR kode

Vælg *Add Camera* og klik på *QRCode*. Scan herefter kode på siden af æsken.

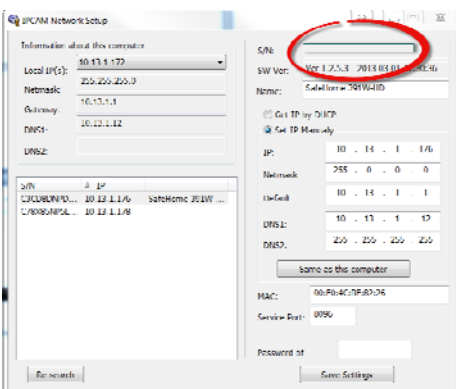
Alternativt klikkes på *Add*.

Opsætning udfyldes således:

Name Du vælger selv kameraets navn.

UID Finder du i *IPCAM Network Setup*, i feltet *S/N* (se nedenfor)

Password Kameraets adgangskode (som du også anvender når du logger på kameraet fra en PC).



Når disse indstillinger er lavet, trykkes på *save*, og kameraet vil herefter ligge under *Camera List*.